

見積参考資料

工事名 R 7 徳土 立江川 小・立江 河川工事（2）

◇経費情報◇

工種区分	河川工事
単価地区	徳島東部 1
単価使用年月	令和 8年 1月
施工地域・工事場所	補正無し（地方部 施工場所が一般交通等の影響を受けない場合）
前金支出割合	補正を行わない
契約保証	金銭的保証
現場環境改善費	計上しない
週休 2 日確保工事に係る経費補正	週休 2 日（月単位）

注意

「見積参考資料」は入札参加者の迅速で適正な工事費の見積りのための一資料であり、請負契約を拘束するものではない。

設計内訳書（本01）

工事名	R 7 徳土 立江川 小・立江 河川工事（2）				事業区分 工事区分	河川改修 築堤・護岸	
工事区分・工種・種別・細別	規格	単位	数量	単価	金額	数量・金額増減	摘要
築堤・護岸		式	1				
河川土工		式	1				
掘削工		式	1				
掘削 施工ヤード	土質:土砂,施工方法:オープンカット,押土:無し,障害: 無し,施工数量:5,000m3未満	m3	170				単 1号
掘削 仮締切内	土質:土砂,施工方法:オープンカット,押土:無し,障害: 無し,施工数量:5,000m3未満	m3	600				単 2号
掘削 河道掘削	土質:土砂,施工方法:オープンカット,押土:無し,障害: 無し,施工数量:5,000m3未満	m3	120				単 3号
盛土工		式	1				
路体(築堤)盛土	施工幅員:4.0m以上	m3	70				単 4号
路体(築堤)盛土	施工幅員:2.5m未満	m3	20				単 5号
法面整形工		式	1				
法面整形(切土部)	現場制約:無し,土質:粘性土、砂及び砂質土、粘性 土	m2	130				単 6号
法面整形(盛土部) 川裏	法面締固め:有り,現場制約:無し	m2	10				単 7号
残土処理工		式	1				

設計内訳書（本01）

工事名	R 7 徳土 立江川 小・立江 河川工事（2）				事業区分 工事区分	河川改修 築堤・護岸	
工事区分・工種・種別・細別	規格	単位	数量	単価	金額	数量・金額増減	摘要
整地	作業区分:敷均し (R-ズ)	m3	810				単 8号
土砂等運搬	土質:土砂(岩塊・玉石混り土含む)	m3	810				単 9号
法覆護岸工		式	1				
作業土工 矢板		式	1				
床掘り(掘削)	土質:土砂	m3	110				単 10号
埋戻し 最大埋戻幅1m未満	土質:土砂	m3	50				単 11号
埋戻し 最大埋戻幅1m以上4m未満	土質:土砂	m3	30				単 12号
コンクリートブロック工(コンクリートブロック積)		式	1				
コンクリート(間知)ブロック積	ブロック規格:控35cm	m2	124				単 13号
胴込・裏込材(砕石)	砕石規格:再生砕石 RC-40	m3	63				単 14号
現場打天端コンクリート	コンクリート規格:18-8-25(高炉)	m	30				単 15号
現場打基礎コンクリート	コンクリート規格:18-8-40(高炉), 底幅:43cm, 高さ:25cm	m	32				単 16号
樋管工		式	1				

設計内訳書（本01）

工事名	R 7 徳土 立江川 小・立江 河川工事（2）				事業区分 工事区分	河川改修 築堤・護岸	
工事区分・工種・種別・細別	規格	単位	数量	単価	金額	数量・金額増減	摘要
樋管工		式	1				
樋管工		m	6				単 17号
吐出工		式	1				
吐出工		式	1				
吐出工		式	1				内 1号 暫定単価
1号集水桝		式	1				
1号集水桝		式	1				
1号集水桝		式	1				内 2号 暫定単価
U型水路復旧		式	1				
U型水路復旧		式	1				
U型水路復旧		m	1				単 18号
仮設工		式	1				
土留・仮締切工		式	1				

設計内訳書（本01）

工事名	R 7 徳土 立江川 小・立江 河川工事（2）				事業区分 工事区分	河川改修 築堤・護岸	
工事区分・工種・種別・細別	規格	単位	数量	単価	金額	数量・金額増減	摘要
鋼矢板	鋼矢板型式:III型, 平均鋼矢板長さ:8.5m, 鋼矢板打込長さ:8.5m, 平均鋼矢板引拔長さ:8.5m	枚	178				単 19号
水替工		式	1				
ポンプ 排水	排水量:0以上120(m3/h)未満, 全揚程:10m, 排水方法:作業時排水	日	10				単 20号
直接工事費		式	1				
共通仮設		式	1				
共通仮設費		式	1				
運搬費		式	1				
仮設材運搬費		t	91				単 21号
共通仮設費（率計上）		式	1				
純工事費		式	1				
現場管理費		式	1				
工事原価		式	1				
一般管理費等		式	1				

設計内訳書 (本01)

[illegible]

一式当り内訳書

単価使用年月	2026. 01
歩掛適用年月	2026. 01
労務調整係数	1. 000-00000 0. 0 0

内 1号	吐出工						
名称・規格	条件	単位	数量	単価	金額	数量・金額増減	摘要
コンクリート	無筋・鉄筋構造物, 人力打設, 18-8-40 (高炉), 一般養生, 無し, 全ての費用	m3	2. 5				
型枠	一般型枠, 鉄筋・無筋構造物	m2	7. 2				
コンクリート	無筋・鉄筋構造物, 人力打設, 18-8-40 (高炉), 一般養生, 無し, 全ての費用	m3	0. 5				
型枠	一般型枠, 均しコンクリート	m2	0. 9				
基面整正		m2	2. 6				
鉄筋工[市場単価]	SD345 D13, 一般構造物, 10t未満, 無, 無, 無, 補正無(鉄筋割合10%未満含む), 補正無(一般構造物)	t	0. 07				単 24号
フラップゲート φ 1000		組	1				暫定単価
合計							

一式当り内訳書

単価使用年月	2026. 01
歩掛適用年月	2026. 01
労務調整係数	1. 000-00000 0. 0 0

内 2号	1号集水桝						
名称・規格	条件	単位	数量	単価	金額	数量・金額増減	摘要
コンクリート	小型構造物, 人力打設, 18-8-40(高炉), 一般養生, 無し, 全ての費用	m3	2				
型枠	一般型枠, 小型構造物	m2	15				
コンクリート	無筋・鉄筋構造物, 人力打設, 18-8-40(高炉), 一般養生, 無し, 全ての費用	m3	0. 3				
型枠	一般型枠, 均しコンクリート	m2	0. 7				
基礎砕石	17. 5cmを超え20. 0cm以下, 再生クラッシャー 40～0, 全ての費用	m2	3. 4				
基面整正		m2	3. 4				
鉄筋工[市場単価]	SD345 D13, 一般構造物, 10t未満, 無, 無, 無, 補正無(鉄筋割合10%未満含む), 補正無(一般構造物)	t	0. 089				単 24号
縞鋼板		枚	1				単 25号 暫定単価
足掛金物 φ 19 W=300		個	4				
合計							

1 次単価表

単価使用年月	2026. 01
歩掛適用年月	2026. 01
労務調整係数	1.000-00000 0.0 0

単 1号	掘削 施工ヤード	土質:土砂, 施工方法:オープンカット, 押土: 無し, 障害:無し, 施工数量:5, 000m3 未満	単位	m3	単位数量	1	単価	
名称・規格		条件	単位	数量	単価	金額	摘要	
掘削		土砂, オープンカット, 無し, 無し, 5, 000m3 未満	m3	1				
合計								
単価							円／m3	

1 次単価表

単価使用年月	2026. 01
歩掛適用年月	2026. 01
労務調整係数	1.000-00000 0.0 0

単 2号	掘削 仮締切内	土質:土砂, 施工方法:オープンカット, 押土: 無し, 障害:無し, 施工数量:5, 000m3 未満	単位	m3	単位数量	1	単価	
名称・規格		条件	単位	数量	単価	金額	摘要	
掘削		土砂, オープンカット, 無し, 無し, 5, 000m3 未満	m3	1				
合計								
単価							円／m3	

1 次単価表

1 次単価表						単価使用年月		2026. 01	
						歩掛適用年月		2026. 01	
						労務調整係数		1. 000-00000 0. 0 0	
単 3号	掘削 河道掘削	土質:土砂, 施工方法:オープンカット, 押土: 無し, 障害:無し, 施工数量:5, 000m3 未満	単位	m3	単位数量	1	単価		
名 称 ・ 規 格		条 件	単位	数量	単価	金額	摘 要		
掘削		土砂, オープンカット, 無し, 無し, 5, 000m3 未満	m3	1					
合 計									
単 価							円／m3		

1 次単価表

1 次単価表						単価使用年月		2026. 01	
						歩掛適用年月		2026. 01	
						労務調整係数		1. 000-00000 0. 0 0	
単 4号	路体(築堤)盛土	施工幅員:4. 0m以上	単位	m3	単位数量	1	単価		
名称・規格		条件	単位	数量	単価	金額	摘要		
路体(築堤)盛土		4. 0m以上, 20, 000m3未満, 無し	m3	1					
合計									
単価							円／m3		

1 次単価表

単価使用年月	2026. 01
歩掛適用年月	2026. 01
労務調整係数	1.000-00000 0.0 0

単 5号	路体(築堤)盛土	施工幅員:2.5m未満	単位	m3	単位数量	1	単価	
名称・規格		条件	単位	数量	単価	金額	摘要	
路体(築堤)盛土		2.5m未満	m3	1				
合計								
単価							円／m3	

1 次単価表

単価使用年月	2026. 01
歩掛適用年月	2026. 01
労務調整係数	1.000-00000 0.0 0

単 6号	法面整形(切土部)	現場制約:無し,土質:埴質土、砂及び砂質土、粘性土	単位	m2	単位数量	1	単価	
名称・規格		条件	単位	数量	単価	金額	摘要	
法面整形		切土部,無し,埴質土、砂及び砂質土、粘性土,全ての費用	m2	1				
合計								
単価							円／m2	

1 次単価表

単価使用年月	2026. 01
歩掛適用年月	2026. 01
労務調整係数	1.000-00000 0.0 0

単 7号	法面整形(盛土部) 川裏	法面締固め:有り, 現場制約:無し	単位	m2	単位数量	1	単価	
名称・規格		条件	単位	数量	単価	金額	摘要	
法面整形		盛土部, 有り, 無し, い質土、砂及び砂質土、粘性土、全ての費用	m2	1				
合計								
単価							円／m2	

1 次単価表

単価使用年月	2026. 01
歩掛適用年月	2026. 01
労務調整係数	1.000-00000 0.0 0

単 8号	整地	作業区分:敷均し(ルース)	単位	m3	単位数量	1	単価	
名称・規格		条件	単位	数量	単価	金額	摘要	
整地		敷均し(ルース), 標準(10,000m3未満), 無し	m3	1				
合計								
単価							円／m3	

1 次単価表

単価使用年月	2026. 01
歩掛適用年月	2026. 01
労務調整係数	1.000-00000 0.0 0

単 9号	土砂等運搬	土質:土砂(岩塊・玉石混り土含む)	単位	m3	単位数量	1	単価	
名称・規格		条件	単位	数量	単価	金額	摘要	
土砂等運搬		標準, バックホウ山積0.8m3(平積0.6m3), 土砂(岩塊・玉石混り土含む), 無し, 6.5km以下	m3	1				
合計								
単価							円/m3	

1 次単価表

単価使用年月	2026. 01
歩掛適用年月	2026. 01
労務調整係数	1.000-00000 0.0 0

単 10号	床掘り(掘削)	土質:土砂	単位	m3	単位数量	1	単価	
名称・規格		条件	単位	数量	単価	金額	摘要	
掘削		土砂, オープンカット, 無し, 無し, 5,000m3未満	m3	1				
合計								
単価							円/m3	

1 次単価表

単価使用年月	2026. 01
歩掛適用年月	2026. 01
労務調整係数	1.000-00000 0.0 0

単 11号	埋戻し 最大埋戻幅1m未満	土質:土砂	単位	m3	単位数量	1	単価	
名称・規格		条件	単位	数量	単価	金額	摘要	
埋戻し		最大埋戻幅1m未満	m3	1				
合計								
単価							円／m3	

1 次単価表

単価使用年月	2026. 01
歩掛適用年月	2026. 01
労務調整係数	1.000-00000 0.0 0

単 12号	埋戻し 最大埋戻幅1m以上4m未満	土質:土砂	単位	m3	単位数量	1	単価	
名称・規格		条件	単位	数量	単価	金額	摘要	
埋戻し		最大埋戻幅1m以上4m未満	m3	1				
合計								
単価							円／m3	

1 次単価表

単価使用年月	2026. 01
歩掛適用年月	2026. 01
労務調整係数	1.000-00000 0.0 0

単 13号	コンクリート(間知)ブロック積	ブロック規格:控35cm	単位	m2	単位数量	1	単価	
名称・規格		条件	単位	数量	単価	金額	摘要	
コンクリートブロック積工		JIS粗面 150kg/個未満,無し,無し, 練積,無(胴込のみ),0.2m3/m2,18-8- 40(高炉)	m2	1			単 22号	
合計								
単価							円/m2	

1 次単価表

単価使用年月	2026. 01
歩掛適用年月	2026. 01
労務調整係数	1.000-00000 0.0 0

単 14号	胴込・裏込材(砕石)	砕石規格:再生砕石 RC-40	単位	m3	単位数量	1	単価	
名称・規格		条件	単位	数量	単価	金額	摘要	
胴込・裏込材(砕石)		間知・平・連節・緑化ブロック,再生砕石 RC-40	m3	1				
合計								
単価							円/m3	

1 次単価表

単価使用年月	2026. 01
歩掛適用年月	2026. 01
労務調整係数	1.000-00000 0.0 0

単 15号	現場打天端コンクリート	コンクリート規格:18-8-25(高炉)	単位	m	単位数量	1	単価	
名称・規格		条件	単位	数量	単価	金額	摘要	
現場打天端コンクリート		18-8-25(高炉), 一般養生	m3	0.037				
目地板		30m2未満, 瀝青質目地板t=10	m2	0.004				
合計								
単価							円/m	

1 次単価表

単価使用年月	2026. 01
歩掛適用年月	2026. 01
労務調整係数	1.000-00000 0.0 0

単 16号	現場打基礎コンクリート	コンクリート規格:18-8-40(高炉), 底幅:43cm, 高さ:25cm	単位	m	単位数量	1	単価	
名称・規格		条件	単位	数量	単価	金額	摘要	
現場打基礎コンクリート		18-8-40(高炉), 有り, 一般養生・特殊養生(練炭)	m3	0.083				
基面整正			m2	0.6				
合計								
単価							円/m	

1 次単価表

単価使用年月	2026. 01
歩掛適用年月	2026. 01
労務調整係数	1.000-00000 0.0 0

単 17号	樋管工		単位	m	単位数量	6	単価	
名称・規格		条件	単位	数量	単価	金額	摘要	
床掘り		土砂, 標準, 無し, 無し	m3	54				
埋戻し		最大埋戻幅1m以上4m未満	m3	31				
基面整正			m2	17				
樋管工			m	6			単 23号	
合計								
単価							円/m	

1 次単価表

単価使用年月	2026. 01
歩掛適用年月	2026. 01
労務調整係数	1. 000-00000 0. 0 0

単 18号	U型水路復旧		単位	m	単位数量	1	単価	
名称・規格		条件	単位	数量	単価	金額	摘要	
コンクリート		小型構造物, 人力打設, 18-8-25 (高炉), 一般養生, 無し, 全ての費用	m3	0. 5				
型枠		一般型枠, 小型構造物	m2	4. 2				
基礎砕石		12. 5cmを超え17. 5cm以下, 再生クラッシャー 40〜0, 全ての費用	m2	1. 2				
基面整正			m2	1. 2				
鉄筋工[市場単価]		SD345 D13, 一般構造物, 10t未満, 無, 無, 無, 補正無(鉄筋割合10%未満含む), 補正無(一般構造物)	t	0. 025			単 24号	
コンクリート		無筋・鉄筋構造物, 人力打設, 18-8-40 (高炉), 一般養生, 無し, 全ての費用	m3	0. 1				
型枠		一般型枠, 均しコンクリート	m2	0. 2				
コンクリート		小型構造物, 人力打設, 18-8-25 (高炉), 一般養生, 無し, 全ての費用	m3	0. 1				
型枠		一般型枠, 小型構造物	m2	0. 2				
鉄筋工[市場単価]		SD345 D13, 一般構造物, 10t未満, 無, 無, 無, 補正無(鉄筋割合10%未満含む), 補正無(一般構造物)	t	0. 009			単 24号	
合計								
単価							円/m	

1 次単価表

単価使用年月	2026. 01
歩掛適用年月	2026. 01
労務調整係数	1.000-00000 0.0 0

単 19号	鋼矢板	鋼矢板型式:III型, 平均鋼矢板長さ: 8.5m, 鋼矢板打込長:8.5m, 平均鋼矢板引抜長:8.5m	単位	枚	単位数量	178	単価	
名称・規格		条件	単位	数量	単価	金額	摘要	
鋼矢板圧入(Nmax<=25)		陸上, III型, 9m以下	枚	178			単 26号	
油圧式杭圧入引抜機据付・解体		圧入(Nmax<=25), III型, 陸上	回	1			単 27号	
鋼矢板引抜き		陸上, III型, 9m以下	枚	178			単 28号	
油圧式杭圧入引抜機据付・解体		引抜き, III型, 陸上	回	1			単 29号	
鋼矢板賃料(普通鋼矢板)		III型, 8.5m/枚, 45日, 無, 有, 無, 1回	枚	178			単 30号	
合計								
単価							円/枚	

1 次単価表

単価使用年月	2026. 01
歩掛適用年月	2026. 01
労務調整係数	1.000-00000 0.0 0

単 20号	ポンプ 排水	排水量:0以上120 (m3/h) 未満, 全揚程 :10m, 排水方法:作業時排水	単位	日	単位数量	10	単価	
名称・規格		条件	単位	数量	単価	金額	摘要	
ポンプ 設置・撤去			箇所	1			単 31号	
ポンプ 運転		0以上120 (m3/h) 未満, 10m, 作業時排水	日	10			単 32号	
合計								
単価							円/日	

1 次単価表

単価使用年月	2026. 01
歩掛適用年月	2026. 01
労務調整係数	1. 000-00000 0. 0 0

単 21号	仮設材運搬費		単位	t	単位数量	1	単価	
名称・規格		条件	単位	数量	単価	金額	摘要	
仮設材等の運搬 (鋼矢板、H形鋼、覆工板、敷鉄板等)		北海道・東北・北陸・中・四国・九州, 85 km, 12m以内, 各種(実数入力), 0, 無	t	1			単 33号	
仮設材等の運搬 (鋼矢板、H形鋼、覆工板、敷鉄板等)		北海道・東北・北陸・中・四国・九州, 85 km, 12m以内, 各種(実数入力), 0, 無	t	1			単 33号	
仮設材等の積込み取卸し費		積込み、取卸し(往復分)	t	1			単 34号	
合計								
単価							円／t	

2 次単価表

単価使用年月	2026. 01
歩掛適用年月	2026. 01
労務調整係数	1. 000-00000 0. 0 0

単 22号	コンクリートブロック積工	JIS粗面 150kg/個未満, 無し, 無し, 練積, 無(胴込のみ), 0. 2m3/m2, 18-8- 40 (高炉)	単位	m2	単位数量	100	単価	
名称・規格		条件	単位	数量	単価	金額	摘要	
ブロック積工 昼間 制約無			m2	100				
コンクリート積ブロック JIS粗面 150kg/個未満			m2	100				
生コンクリート 18-8-40 高炉			m3	22. 4				
諸雑費(まるめ)			式	1				
合計								
単価							円/m2	

2 次単価表

単価使用年月	2026. 01
歩掛適用年月	2026. 01
労務調整係数	1. 000-00000 0. 0 0

単 23号	樋管工		単位	m	単位数量	10	単価	
名称・規格		条件	単位	数量	単価	金額	摘要	
コンクリート		無筋・鉄筋構造物, 人力打設, 18-8-40 (高炉), 一般養生, 無し, 全ての費用	m3	14. 3				
型枠		一般型枠, 鉄筋・無筋構造物	m2	31. 6				
コンクリート		無筋・鉄筋構造物, 人力打設, 18-8-40 (高炉), 一般養生, 無し, 全ての費用	m3	3. 56				
型枠		一般型枠, 均しコンクリート	m2	4				
ヒューム管 (外圧管1種) B形 1000×82×2430			本	4. 1				
基面整正			m2	17. 8				
鉄筋工 [市場単価]		SD345 D13, 一般構造物, 10t未満, 無, 無, 無, 無, 補正無 (鉄筋割合10%未満含む), 補正無 (一般構造物)	t	0. 3			単 24号	
鉄筋工 [市場単価]		SD345 D16～25, 一般構造物, 10t未満, 無, 無, 無, 無, 補正無 (鉄筋割合10%未満含む), 補正無 (一般構造物)	t	0. 5			単 35号	
合計								
単価							円/m	

2 次単価表

単価使用年月	2026. 01
歩掛適用年月	2026. 01
労務調整係数	1. 000-00000 0. 0 0

単 24号	鉄筋工[市場単価]	SD345 D13, 一般構造物, 10t未満, 無, 無, 無, 補正無(鉄筋割合10%未満含む), 補正無(一般構造物)	単位	t	単位数量	1	単価	
名称・規格		条件	単位	数量	単価	金額	摘要	
鉄筋コンクリート用棒鋼 SD345 D13			t	1. 03				
鉄筋工 加工・組立共 一般構造物			t	1				
諸雑費(まるめ)			式	1				
合計								
単価							円/t	

2 次単価表

単価使用年月	2026. 01
歩掛適用年月	2026. 01
労務調整係数	1. 000-00000 0. 0 0

単 25号	縞鋼板		単位	枚	単位数量	1	単価	
名称・規格		条件	単位	数量	単価	金額	摘要	
縞鋼板			枚	1				
合計								
単価							円／枚	

2 次単価表

単価使用年月	2026. 01
歩掛適用年月	2026. 01
労務調整係数	1.000-00000 0.0 0

単 26号	鋼矢板圧入 (Nmax<=25)	陸上, III型, 9m以下	単位	枚	単位数量	10	単価	
名称・規格		条件	単位	数量	単価	金額	摘要	
土木一般世話役			人	0.37				
特殊作業員			人	0.37				
とび工			人	0.741				
油圧式杭圧入引抜機運転		圧入 (Nmax<=25), III型	日	0.37			単 36号	
ラフテレンクレーン運転		25t吊 排ガス対策型 (第3次基準値)	日	0.37			単 37号	
諸雑費 (率+まるめ)			式	1				
合計								
単価							円/枚	

2 次単価表

単価使用年月	2026. 01
歩掛適用年月	2026. 01
労務調整係数	1. 000-00000 0. 0 0

単 27号	油圧式杭圧入引抜機据付・解体	圧入 (Nmax<=25), III型, 陸上	単位	回	単位数量	1	単価	
名称・規格		条件	単位	数量	単価	金額	摘要	
土木一般世話役			人	0. 29				
特殊作業員			人	0. 29				
とび工			人	0. 58				
油圧式杭圧入引抜機運転		圧入 (Nmax<=25), III型	日	0. 25			単 36号	
ラフテレンクレーン運転		25t吊 排ガス対策型 (第3次基準値)	日	0. 3			単 37号	
諸雑費 (まるめ)			式	1				
合計								
単価							円／回	

2 次単価表

単価使用年月	2026. 01
歩掛適用年月	2026. 01
労務調整係数	1. 000-00000 0. 0 0

単 28号	鋼矢板引抜き	陸上, III型, 9m以下	単位	枚	単位数量	10	単価	
名称・規格		条件	単位	数量	単価	金額	摘要	
土木一般世話役			人	0. 213				
特殊作業員			人	0. 213				
とび工			人	0. 426				
油圧式杭圧入引抜機運転		引抜き, III型	日	0. 213			単 38号	
ラフテレンクレーン運転		25t吊 排ガス対策型(第3次基準値)	日	0. 213			単 37号	
諸雑費(率+まるめ)			式	1				
合計								
単価							円/枚	

2 次単価表

単価使用年月	2026. 01
歩掛適用年月	2026. 01
労務調整係数	1. 000-00000 0. 0 0

単 29号	油圧式杭圧入引抜機据付・解体	引抜き, III型, 陸上	単位	回	単位数量	1	単価	
名称・規格		条件	単位	数量	単価	金額	摘要	
土木一般世話役			人	0. 19				
特殊作業員			人	0. 19				
とび工			人	0. 39				
油圧式杭圧入引抜機運転		引抜き, III型	日	0. 13			単 38号	
ラフテレンクレーン運転		25t吊 排ガス対策型(第3次基準値)	日	0. 19			単 37号	
諸雑費(まるめ)			式	1				
合計								
単価							円/回	

2 次単価表

単価使用年月	2026. 01
歩掛適用年月	2026. 01
労務調整係数	1. 000-00000 0. 0 0

単 30号	鋼矢板賃料(普通鋼矢板)	III型, 8. 5m/枚, 45日, 無, 有, 無, 1回	単位	枚	単位数量	1	単価	
名称・規格		条件	単位	数量	単価	金額	摘要	
鋼矢板(本矢板) 3型(60kg/m)		供用日数:45日	t	0. 51				
鋼矢板 修理費及び損耗費			t	0. 51				
諸雑費(まるめ)			式	1				
合計								
単価							円/枚	

2 次単価表

単価使用年月	2026. 01
歩掛適用年月	2026. 01
労務調整係数	1. 000-00000 0. 0 0

単 31号	ポンプ 設置・撤去		単位	箇所	単位数量	1	単価	
名称・規格		条件	単位	数量	単価	金額	摘要	
土木一般世話役			人	0. 5				
特殊作業員			人	0. 1				
普通作業員			人	2				
バックホ運転			日	0. 5			単 39号	
諸雑費(まるめ)			式	1				
合計								
単価							円／箇所	

2 次単価表

単価使用年月	2026. 01
歩掛適用年月	2026. 01
労務調整係数	1. 000-00000 0. 0 0

単 32号	ポンプ 運転	0以上120 (m3/h) 未満, 10m, 作業時排水	単位	日	単位数量	1	単価	
名称・規格		条件	単位	数量	単価	金額	摘要	
特殊作業員			人	0. 14				
工事用水中ポンプ 運転		0以上120 (m3/h) 未満, 10m, 作業時排水	日	1			単 40号	
発動発電機運転		0以上120 (m3/h) 未満, 10m, 作業時排水	日	1			単 41号	
諸雑費 (率+まるめ)			式	1				
合計								
単価							円／日	

2 次単価表

単価使用年月	2026. 01
歩掛適用年月	2026. 01
労務調整係数	1.000-00000 0.0 0

単 33号	仮設材等の運搬 (鋼矢板、H形鋼、覆工板、敷鉄板等)	北海道・東北・北陸・中・四国・九州, 85 km, 12m以内, 各種(実数入力), 0, 無	単位	t	単位数量	1	単価	
名称・規格		条件	単位	数量	単価	金額	摘要	
基本運賃区分B 製品長12m以内 90kmまで			t	1				
諸雑費(まるめ)			式	1				
合計								
単価							円/t	

2 次単価表

単価使用年月	2026. 01
歩掛適用年月	2026. 01
労務調整係数	1.000-00000 0.0 0

単 34号	仮設材等の積込み取卸し費	積込み、取卸し(往復分)	単位	t	単位数量	1	単価	
名称・規格		条件	単位	数量	単価	金額	摘要	
積込み、取卸し費(仮設材等)			t	2				
合計								
単価							円/t	

3 次単価表

単価使用年月	2026. 01
歩掛適用年月	2026. 01
労務調整係数	1. 000-00000 0. 0 0

単 35号	鉄筋工[市場単価]	SD345 D16～25, 一般構造物, 10t未満, 無, 無, 無, 無, 補正無(鉄筋割合10%未満含む), 補正無(一般構造物)	単位	t	単位数量	1	単価	
名称・規格		条件	単位	数量	単価	金額	摘要	
鉄筋コンクリート用棒鋼 SD345 D16～25			t	1. 03				
鉄筋工 加工・組立共 一般構造物			t	1				
諸雑費(まるめ)			式	1				
合計								
単価							円/t	

3 次単価表

単価使用年月	2026. 01
歩掛適用年月	2026. 01
労務調整係数	1. 000-00000 0. 0 0

単 36号	油圧式杭圧入引抜機運転	圧入 (Nmax<=25), III型	単位	日	単位数量	1	単価	
名称・規格		条件	単位	数量	単価	金額	摘要	
軽油			L	128				
油圧式杭圧入引抜機[エンジン式ユニット] 排ガス型(2014年規制) 圧入800kN		機械条件: 供用 持込	供用日	1. 49				
諸雑費(まるめ)			式	1				
合計								
単価							円／日	

3 次単価表

単価使用年月	2026. 01
歩掛適用年月	2026. 01
労務調整係数	1. 000-00000 0. 0 0

単 37号	ラフテレンクレーン運転	25t吊 排ガス対策型(第3次基準値)	単位	日	単位数量	1	単価	
名称・規格		条件	単位	数量	単価	金額	摘要	
運転手(特殊)			人	1				
軽油			L	92				
ラフテレンクレーン[油圧伸縮ジブ型] 排出ガス対策型(第3次基準値)25t吊		機械条件:供用 持込	供用日	1. 49				
諸雑費(まるめ)			式	1				
合計								
単価							円/日	

3 次単価表

単価使用年月	2026. 01
歩掛適用年月	2026. 01
労務調整係数	1. 000-00000 0. 0 0

単 38号	油圧式杭圧入引抜機運転	引抜き, III型	単位	日	単位数量	1	単価	
名称・規格		条件	単位	数量	単価	金額	摘要	
軽油			L	128				
油圧式杭圧入引抜機[エンジン式ユニット] 排ガス型(2014年規制) 圧入800kN		機械条件: 供用 持込	供用日	1. 49				
諸雑費(まるめ)			式	1				
合計								
単価							円／日	

3 次単価表

単価使用年月	2026. 01
歩掛適用年月	2026. 01
労務調整係数	1. 000-00000 0. 0 0

単 39号	バックホー運転		単位	日	単位数量	1	単価	
名称・規格		条件	単位	数量	単価	金額	摘要	
運転手(特殊)			人	1				
軽油			L	45				
バックホー(クローラ) [標準・クレーン機能付き] 山積0. 8m3 (平積0. 6m3) 2. 9t吊			日	1. 47				
諸雑費(まるめ)			式	1				
合計								
単価							円／日	

3 次単価表

単価使用年月	2026. 01
歩掛適用年月	2026. 01
労務調整係数	1. 000-00000 0. 0 0

単 40号	工事用水中ポンプ 運転	0以上120 (m3/h) 未満, 10m, 作業時排水	単位	日	単位数量	1	単価	
名称・規格		条件	単位	数量	単価	金額	摘要	
工事用水中ポンプ [普通型] 潜水ポンプ 口径200mm 全揚程10m			日	1. 2				
諸雑費 (まるめ)			式	1				
合計								
単価							円 / 日	

3 次単価表

単価使用年月	2026. 01
歩掛適用年月	2026. 01
労務調整係数	1. 000-00000 0. 0 0

単 41号	発動発電機運転	0以上120 (m3/h) 未満, 10m, 作業時排水	単位	日	単位数量	1	単価	
名称・規格		条件	単位	数量	単価	金額	摘要	
軽油			L	46				
発動発電機[ディーゼルエンジン駆動] 45kVA			日	1. 2				
諸雑費(まるめ)			式	1				
合計								
単価							円／日	

機労材集計リスト（機械）

工事名	R 7 徳土 立江川 小・立江 河川工事（2）					
単価コード	名 称	規 格	単位	数量	金額	摘要
L001005006	ﾌﾞﾙﾄﾞｰｻﾞﾞ〔湿地〕	7t級	日	0.304	2,254	
L001010004	ﾊﾞｯｸﾎﾂ(ｸﾛｰﾗ)〔標準・クレーン機能付き〕	山積0.8m3(平積0.6m3)2.9t吊	日	5.521	62,939	
L001010007	ﾊﾞｯｸﾎﾂ(ｸﾛｰﾗ)〔標準〕	山積0.8m3(平積0.6m3)	日	5.631	57,414	
L001070001	振動ﾛｰﾗ(舗装用)〔ﾊﾝﾄﾞﾞｶﾞｲﾄﾞ式〕	運転質量0.5～0.6t	日	1.383	2,197	
L001070002	振動ﾛｰﾗ(舗装用)〔ﾊﾝﾄﾞﾞｶﾞｲﾄﾞ式〕	運転質量0.8～1.1t	日	0.569	1,131	
L001071001	振動ﾛｰﾗ(土工用)ﾌﾗｯﾄ・ｼﾝｸﾞﾙﾄﾞﾗﾑ型	運転質量11～12t	日	0.097	1,141	
L001100007	工事用水中ﾓｰﾀﾞﾎﾟﾝﾌﾟ〔普通型〕	潜水ﾎﾟﾝﾌﾟ 口径200mm 全揚程10m	日	12	6,312	
L001110010	発動発電機〔ﾃﾞｿﾞｰﾙｴﾝｼﾞﾝ駆動〕	45kVA	日	12	32,280	
L001180001	ﾀﾝﾊﾞﾞ 及びﾗﾝﾏ	質量 60～80kg	日	2.292	1,489	
M000202090	ﾊﾞｯｸﾎﾂ(ｸﾛｰﾗ型)〔標準型・超低騒音型〕	排出ｶﾞｽ対策型(第3次基準値) 山積0.8m3	供用日	7.048	141,600	
M000202123	ﾊﾞｯｸﾎﾂ(ｸﾛｰﾗ)〔後方超小旋回・超低騒音〕	排出ｶﾞｽ対策型(2014年規制) 山積0.45m3	供用日	0.768	13,975	
M000301005	ﾀﾞﾝﾌﾟﾄﾗｯｸ〔ｵﾝﾛｰﾄﾞ・ﾃﾞｿﾞｰﾙ〕	10t積級	供用日	21.268	443,313	
M000403043	ﾗﾌﾂﾚｰﾝｸﾚｰﾝ〔油圧伸縮ｼﾞﾌﾞ型〕	排出ｶﾞｽ対策型(第3次基準値)25t吊	供用日	16.192	568,354	
M000522040	油圧式杭圧入引抜機〔ｴﾝｼﾞﾝ式ｴﾆｯﾄ〕	排ｶﾞｽ型(2014年規制) 圧入800kN	供用日	16.028	1,747,109	
	合計額				3,081,508	

見積単価一覧表

[illegible]

[illegible]

土工集計表（左岸）						
種 別	規 格	記号	計 算 式	単位		合 計
作業土工						
矢板打設工(川表)						
床掘り	土砂	V	土積計算書より	m ³		19.2
埋戻し	最大埋戻幅1m未満	V	〃	m ³		9.6
矢板打設工(川裏)						
床掘り	土砂	V	土積計算書より	m ³		19.5
埋戻し	最大埋戻幅1m未満	V	〃	m ³		19.5
矢板引抜工(川裏)						
床掘り	土砂	V	土積計算書より	m ³		19.5
埋戻し	最大埋戻幅1m未満	V	〃	m ³		19.5
樋管工						
床掘り	土砂	V	樋管工数量計算書より	m ³		54.1
埋戻し	最大埋戻幅1m以上4m未満	V		m ³		31.2

河川土工(左岸土工)											
土 積 計 算 書											
測 点	点 間 距 離	平 均 距 離	掘削(施工ヤード)								
			断面積	平 均	数 量						
※ 点間距離は、左岸堤防法線距離（延長算出根拠⑦）とする。											
LNO. 23 + 60.0			4.9								
+ 80.0	22.410m		5.6	5.25	117.7						
+ 90.0	9.660m		4.7	5.15	49.7		NO. 24における数量適用				

河川土工(左岸土工)												土 積 計 算 書			
測 点			点 間 距 離	平 均 距 離	掘削(河道掘削)										
					断面積	平 均	数 量								
			※ 点間距離は、測量中心線とする。												
LNO. 23 + 60.0					4.1										
+ 80.0			20.000m		4.1	4.10	82.0								
+ 90.0			10.000m		4.1	4.10	41.0	NO. 24における数量適用							
合計			30.000m				123.0m3								

河川土工(左岸土工)											
土 積 計 算 書											
測 点	点 間 距 離	平 均 距 離	盛土(4.0m以上)			盛土(2.5m未満)					
			断面積	平 均	数 量	断面積	平 均	数 量			
※ 点間距離は、左岸堤防法線距離（延長算出根拠⑨）とする。											
LNO. 23 + 60.0			2.3			0.7					
+ 80.0	22.460m		2.3	2.30	51.7	0.7	0.70	15.7			
+ 90.0	10.080m		2.3	2.30	23.2	0.7	0.70	7.1			

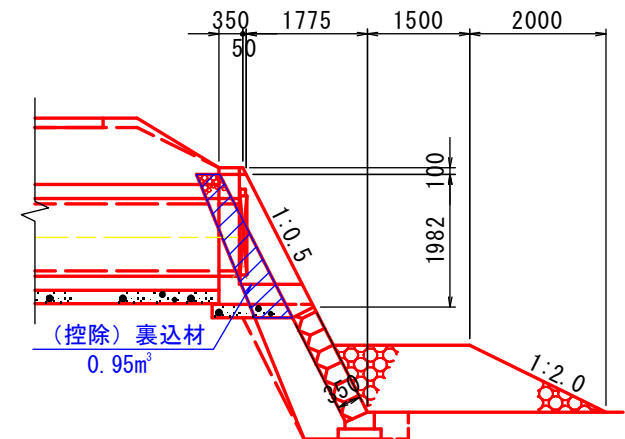
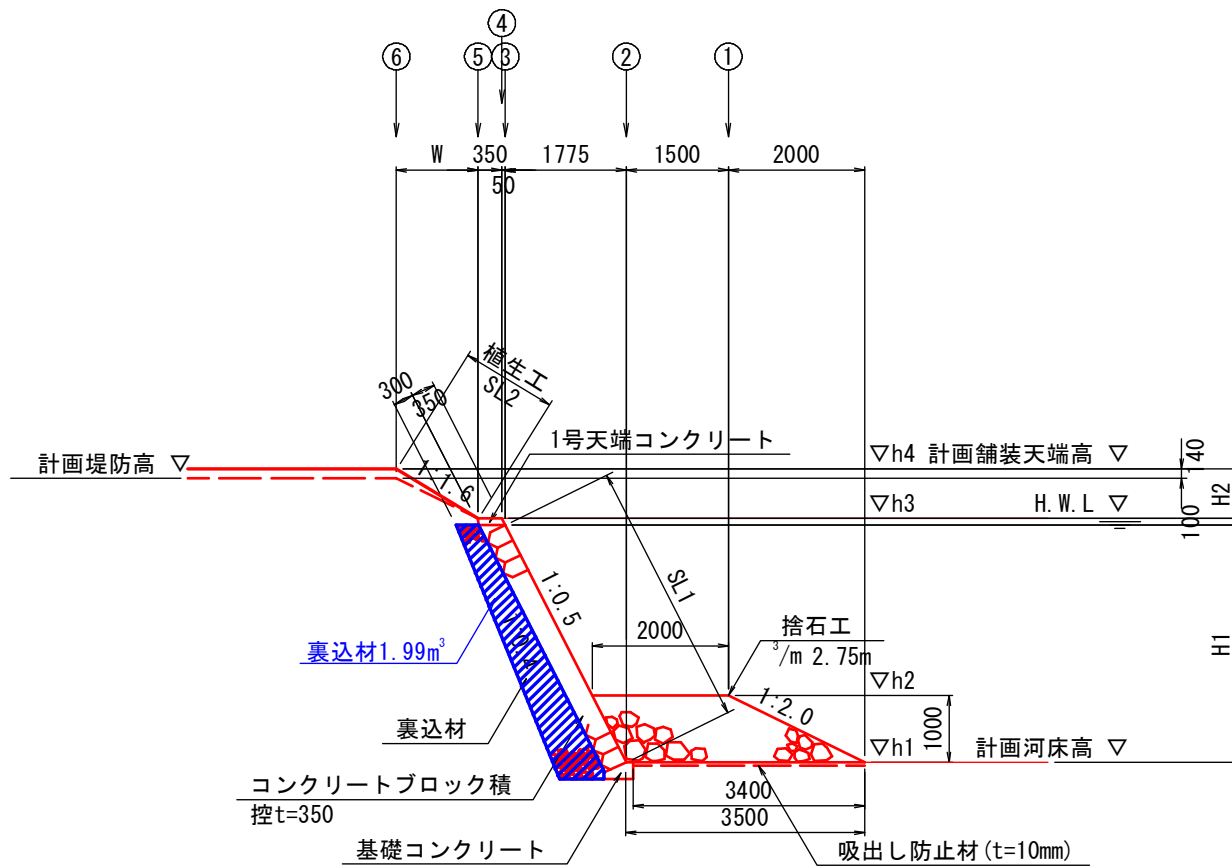
河川土工(左岸土工)			土 積 計 算 書								
測 点	点 間 距 離	平 均 距 離	切土法面整形								
			断面積	平 均	数 量						
※ 点間距離は、左岸堤防法線距離（延長算出根拠⑩）とする。											
LNO. 23 + 60.0			4.1								
+ 80.0	22.440m		4.1	4.10	92.0						
+ 90.0	9.980m		4.0	4.05	40.4					NO. 24における数量適用	

河川土工(左岸土工)											
土 積 計 算 書											
測 点	点 間 距 離	平 均 距 離	盛土法面整形(川裏)								
			断面積	平 均	数 量						
※ 点間距離は、左岸堤防法線距離（延長算出根拠⑪）とする。											
LNO. 23 + 60.0			0.4								
+ 80.0	22.470m		0.5	0.45	10.1						
+ 90.0	10.190m		0.3	0.40	4.1					NO. 24における数量適用	

法覆護岸工(左岸)						
種 別	規 格	記号	計 算 式	単位	小 計	合 計
ブロック積工						
コンクリートブロック積	控350		左岸側LN0. 23+60～LN0. 23+90			
			※延長算出根拠 (②+③) /2			
			※控除部…樋管工 LN0. 23+84. 532 (H=1. 982m、SL=2. 22m、L=2. 0m)			
		L	32. 33	m		32. 3
【1. 0m当り】						
コンクリートブロック積			1/2* (②+③) *SL1			
LN0. 23+60	～LSP. 2	A	1/2*(1. 52+1. 48)*3. 97	m ²	5. 96	
LSP. 2	～LEC. 2	A	1/2*(5. 31+5. 19)*3. 97	m ²	20. 84	
LEC. 2	～LBC. 3	A	1/2*(3. 05+3. 05)*3. 97	m ²	12. 11	
LBC. 3	～LSP. 3	A	1/2*(9. 27+9. 39)*3. 97	m ²	37. 04	
LSP. 3	～LN0. 23+80	A	1/2*(3. 28+3. 33)*3. 97	m ²	13. 12	
LN0. 23+80	～LEC. 3	A	1/2*(5. 98+6. 07)*3. 97	m ²	23. 92	
樋管工	NO. 23+84. 532	A	-2*2. 22	m ²	-4. 44	
LEC. 3	～LN0. 23+90	A	1/2*(3. 87+3. 87)*3. 97	m ²	15. 36	
			合計	m ²		123. 91

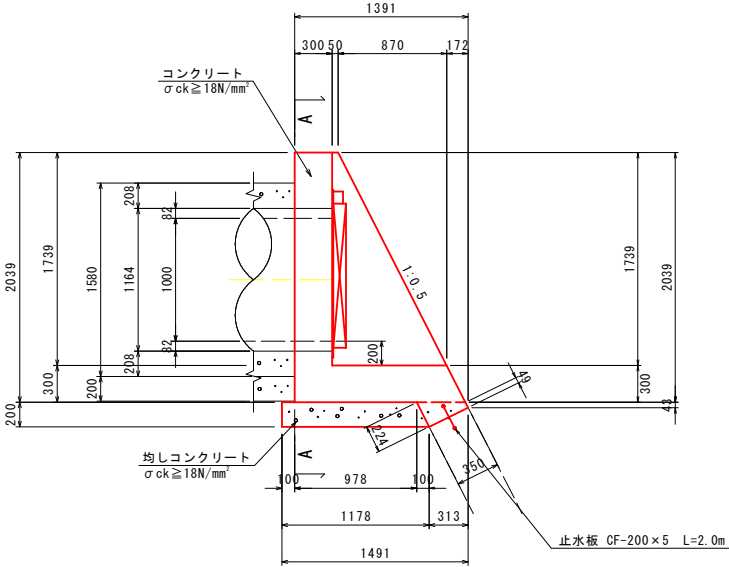
根 拠 図

樋管工控除部



排水構造物工(左岸)

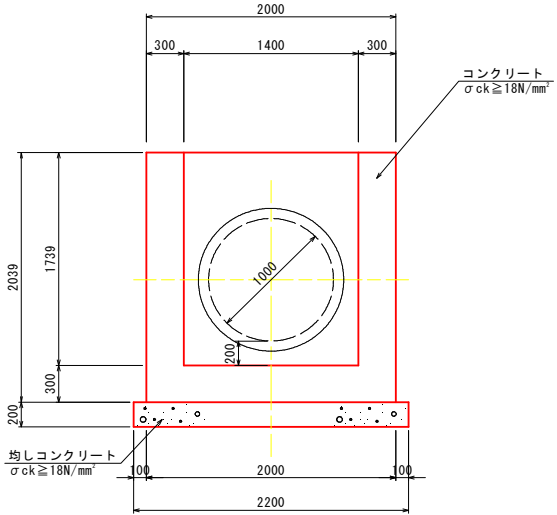
断面図



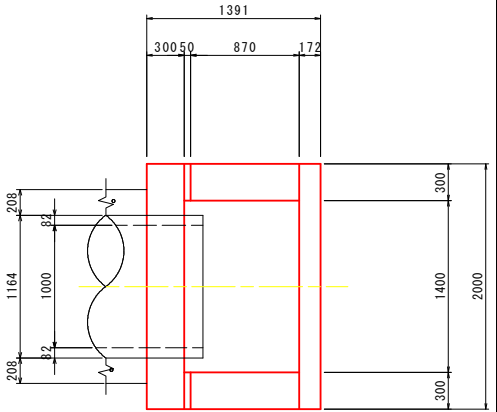
吐出工詳細図

S=1:30

正面図
(A - A)



平面図

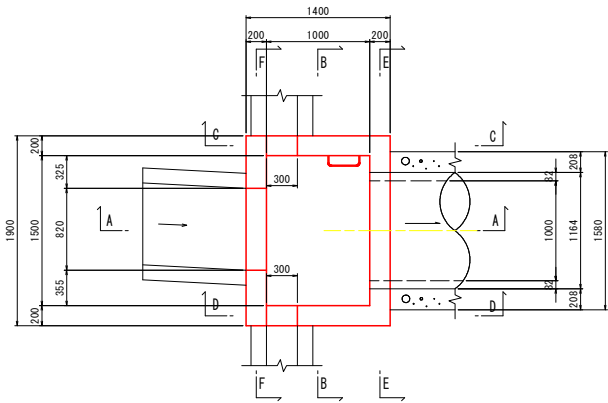


排水構造物工(左岸)

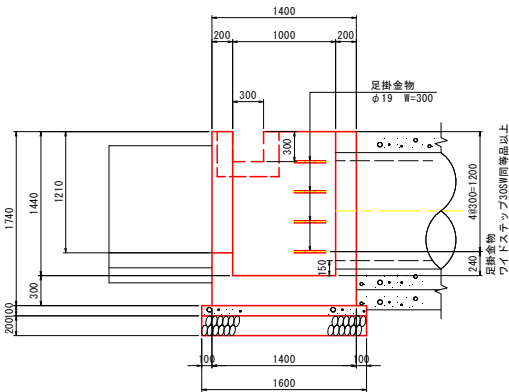
1号集水桝詳細図

S=1:30

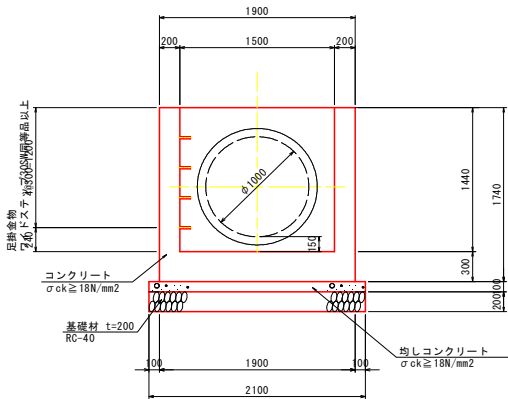
平面図



断面図
(A - A)



正面図
(B - B)



排水構造物工(左岸)						
種 別	規 格	記号	計 算 式	単位	小 計	合 計
U型水路復旧	B820*H970		LN0. 24+40			
		L	1. 0	m		1. 0
【1. 0m当り】	本体					
コンクリート	$\sigma_{ck}=18\text{N/mm}^2$	V	$1.120*1.120-0.970*0.820$	m^3		0. 459
型枠	小型構造物	A	$(1.120+0.970)*2$	m^2		4. 18
基礎碎石	RC-40 t=150mm	A	1. 220	m^2		1. 22
基面整正	土砂	A	1. 220	m^2		1. 22
鉄筋	SD345, D13	W	樋管詳細図(1/4)数量表より	kg		25. 2
均しコンクリート	$\sigma_{ck}=18\text{N/mm}^2$	V	$1.220*0.100$	m^3		0. 1
同型枠	均し型枠	A	$0.100*2$	m^2		0. 2
【1. 0m当り】	水路蓋					
コンクリート	$\sigma_{ck}=18\text{N/mm}^2$	V	$1.120*0.100$	m^3		0. 112
型枠	小型構造物	A	$0.100*2$	m^2		0. 20
鉄筋	SD345, D13	W	樋管詳細図(1/4)数量表より	kg		9. 0

矢板打設工(左岸)											
土 積 計 算 書											
測 点	点 間 距 離	平 均 距 離	床掘(表側)			埋戻(最大埋戻幅1.0m未満, 表側)					
			断面積	平 均	数 量	断面積	平 均	数 量			
		※ 点間距離は、左岸堤防法線距離(延長算出根拠⑬)とする。									
LNO. 23 + 60.0			0.6			0.3					
+ 80.0	22.410m		0.6	0.60	13.4	0.3	0.30	6.7			
+ 90.0	9.660m		0.6	0.60	5.8	0.3	0.30	2.9		NO.24における数量適用	

矢板打設工(左岸)											
土 積 計 算 書											
測 点	点 間 距 離	平 均 距 離	床掘(裏側)			埋戻(最大埋戻幅1.0m未満, 裏側)					
			断面積	平 均	数 量	断面積	平 均	数 量			
		※ 点間距離は、左岸堤防法線距離(延長算出根拠⑫)とする。									
LNO. 23 + 60.0			0.6			0.6					
+ 80.0	22.450m		0.6	0.60	13.5	0.6	0.60	13.5			
+ 90.0	9.980m		0.6	0.60	6.0	0.6	0.60	6.0		NO. 24における数量適用	

矢板引抜工(左岸)											
土 積 計 算 書											
測 点	点 間 距 離	平 均 距 離	床掘(裏側)			埋戻(最大埋戻幅1.0m未満, 裏側)					
			断面積	平 均	数 量	断面積	平 均	数 量			
		※ 点間距離は、左岸堤防法線距離(延長算出根拠⑫)とする。									
LNO. 23 + 60.0			0.6			0.6					
+ 80.0		22.450m	0.6	0.60	13.5	0.6	0.60	13.5			
+ 90.0		9.980m	0.6	0.60	6.0	0.6	0.60	6.0		NO. 24における数量適用	
合計		32.430m			19.5m3			19.5m3			